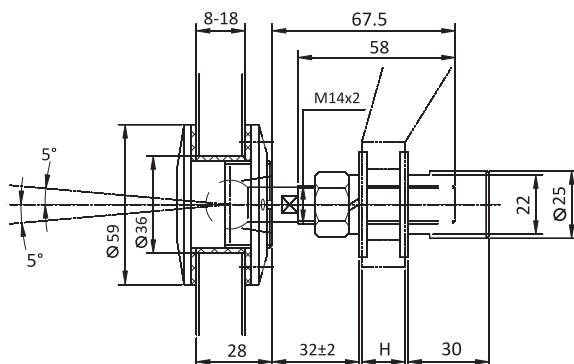
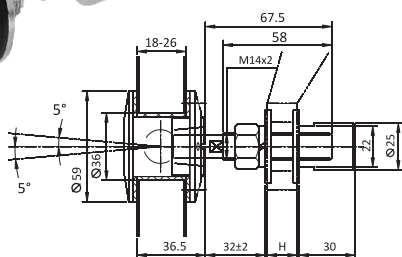
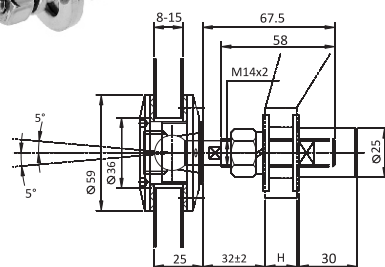


**TF11** СТЕКЛОДЕРЖАТЕЛЬ (РУТЕЛЬ)

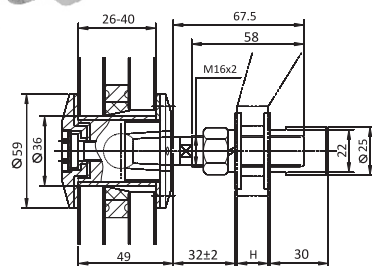
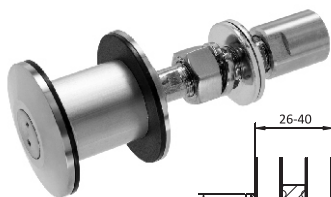
Материал: нержавеющая сталь AISI 316 или AISI 304  
Поверхность: шлифованная или полированная  
Шток: M14  
Толщина стекла: 8-18 мм

**TF12** СТЕКЛОДЕРЖАТЕЛЬ (РУТЕЛЬ)

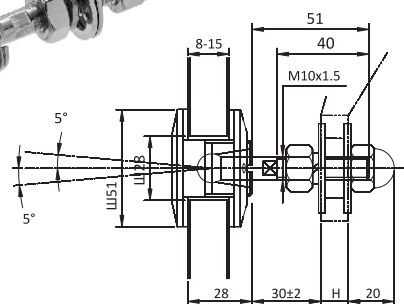
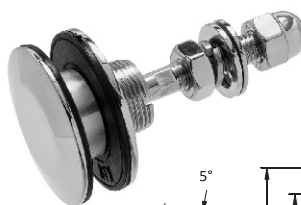
Материал: нержавеющая сталь AISI 316  
Поверхность: шлифованная или полированная  
Шток: M14  
Толщина стекла: 18-26 мм

**TF31** СТЕКЛОДЕРЖАТЕЛЬ (РУТЕЛЬ)

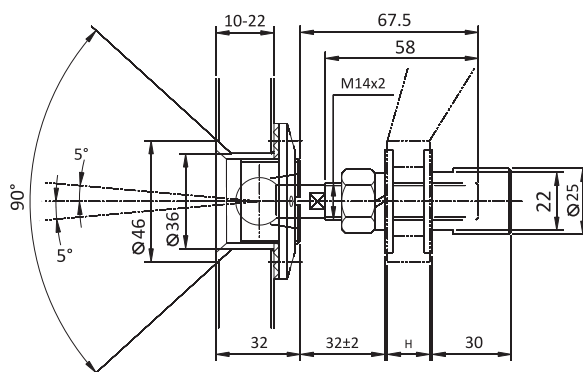
Материал: нержавеющая сталь AISI 316  
Поверхность: шлифованная или полированная  
Шток: M14  
Толщина стекла: 8-15 мм

**TF55** СТЕКЛОДЕРЖАТЕЛЬ (РУТЕЛЬ)

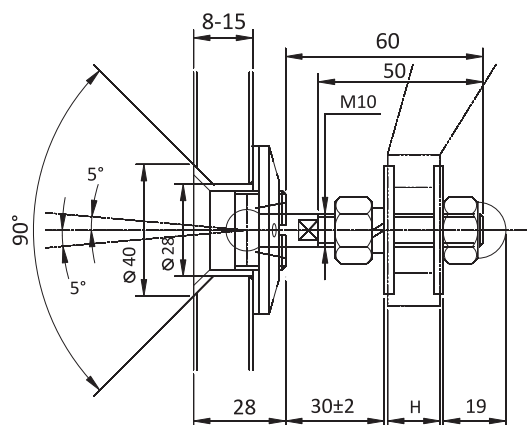
Материал: нержавеющая сталь AISI 316  
Поверхность: шлифованная или полированная  
Шток: M16  
Толщина стекла: 26-40 мм

**TF41** СТЕКЛОДЕРЖАТЕЛЬ (РУТЕЛЬ)

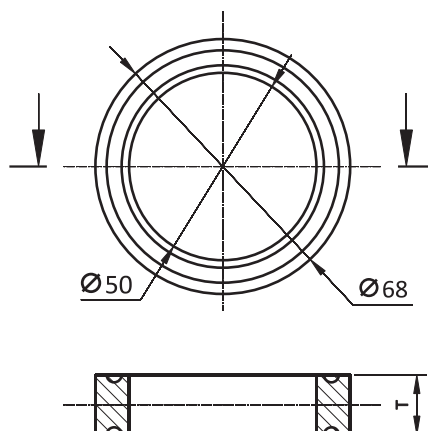
Материал: нержавеющая сталь AISI 316 или AISI 304  
Поверхность: шлифованная или полированная  
Шток: M10  
Толщина стекла: 8-15 мм

**ТС11** РУТЕЛЬ (СТЕКЛОДЕРЖАТЕЛЬ)

Материал: нержавеющая сталь AISI 316 или AISI 304  
Поверхность: шлифованная или полированная  
Шток: M14  
Толщина стекла: 10-22 мм

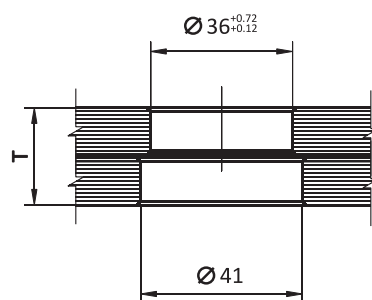
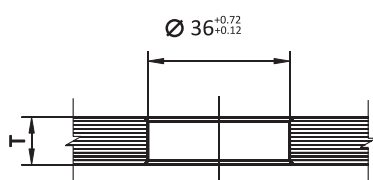
**ТС41** РУТЕЛЬ (СТЕКЛОДЕРЖАТЕЛЬ)

Материал: нержавеющая сталь AISI 316 или AISI 304  
Поверхность: шлифованная или полированная  
Шток: M10  
Толщина стекла: 8-15 мм

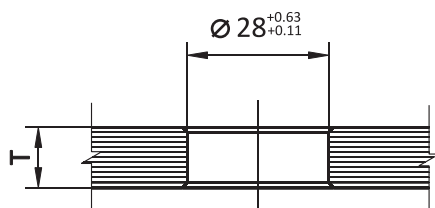
**T100** ДИСТАНЦИОННОЕ АЛЮМИНОВОЕ КОЛЬЦО ДЛЯ СТЕКЛОПАКЕТОВ ТИП 2

Материал: алюминиевый сплав  
Толщина T=12мм, 16мм, 20мм

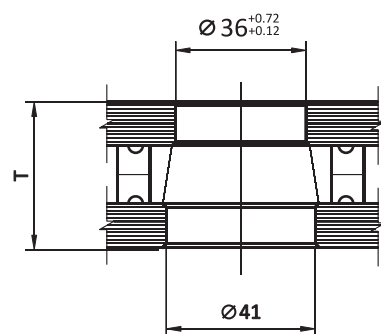
TF11,TF12,TF31



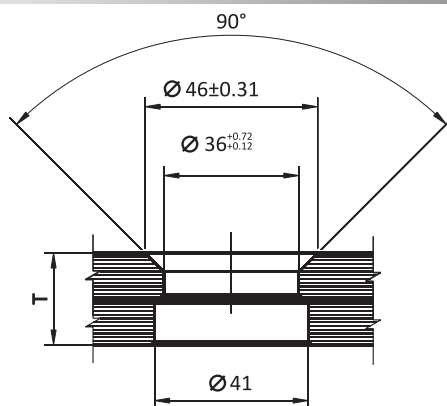
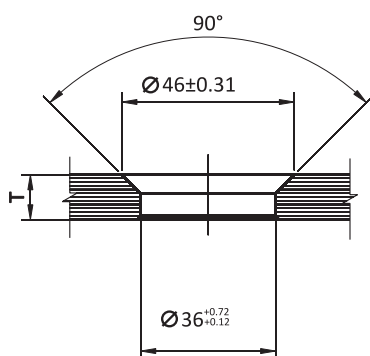
TF41



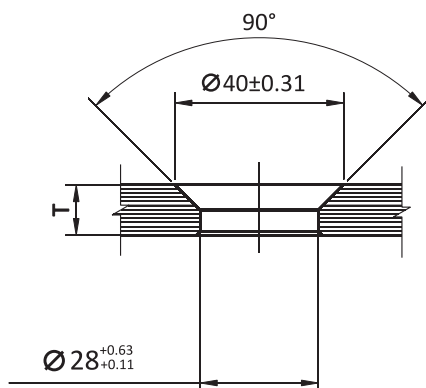
TF55



TC11

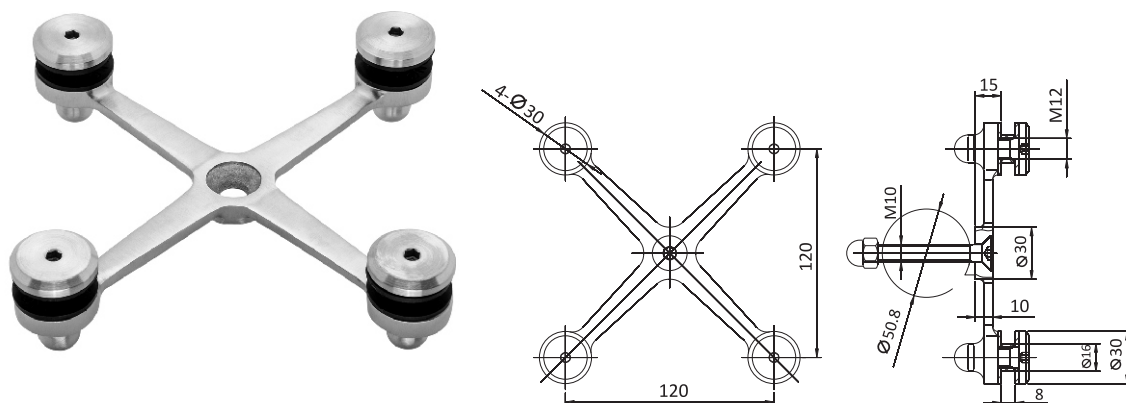


TC41



## 120A4

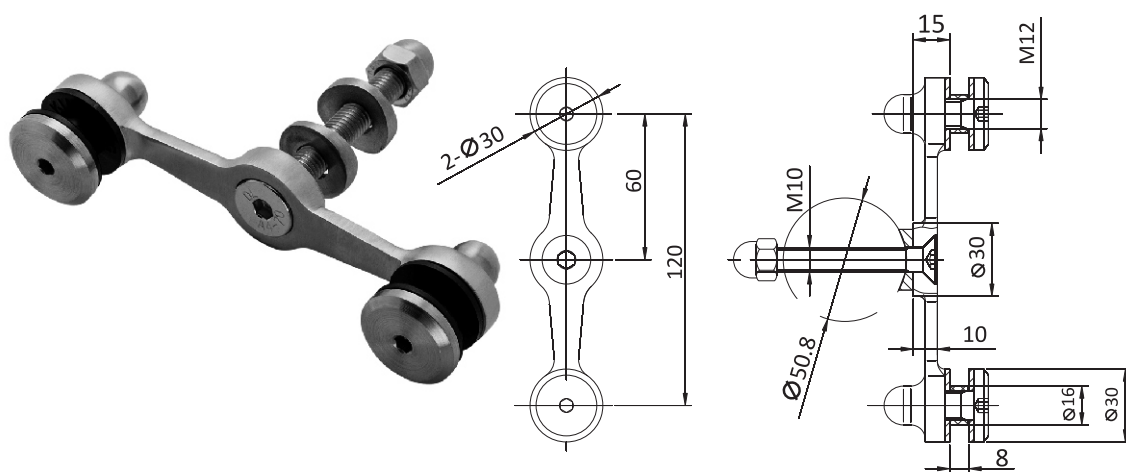
### СПАЙДЕР 4-Х ПОЗИЦИОННЫЙ Х-ОБРАЗНЫЙ



Материал: нержавеющая сталь CF8  
Поверхность: шлифованная  
Для стекла: 6-12 мм  
Применяется при монтаже легких конструкций

## 120A21

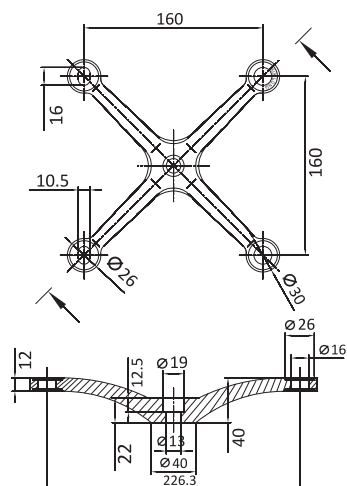
### СПАЙДЕР 2-Х ПОЗИЦИОННЫЙ 180 ГРАД.



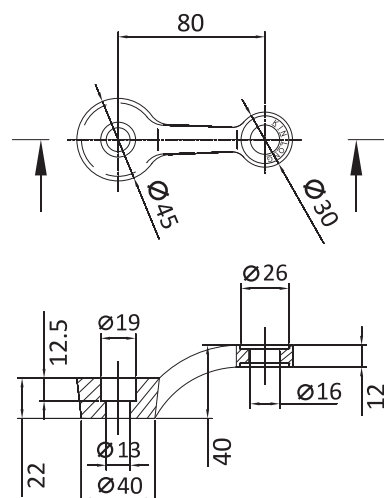
Материал: нержавеющая сталь CF8  
Поверхность: шлифованная  
Для стекла: 6-12 мм  
Применяется при монтаже легких конструкций

**160A4** СПАЙДЕР 4-Х ПОЗИЦИОННЫЙ Х-ОБРАЗНЫЙ

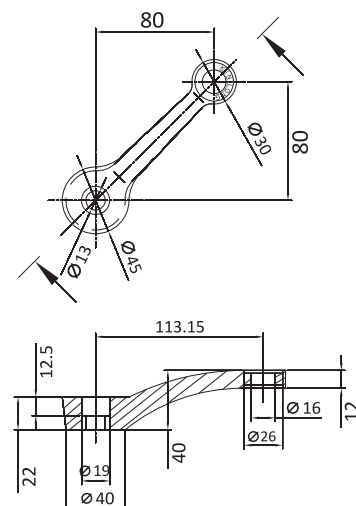
Материал: нержавеющая сталь CF8M  
Поверхность: полированная

**160A11** СПАЙДЕР 1 ПОЗИЦИОННЫЙ 90 ГРАД.

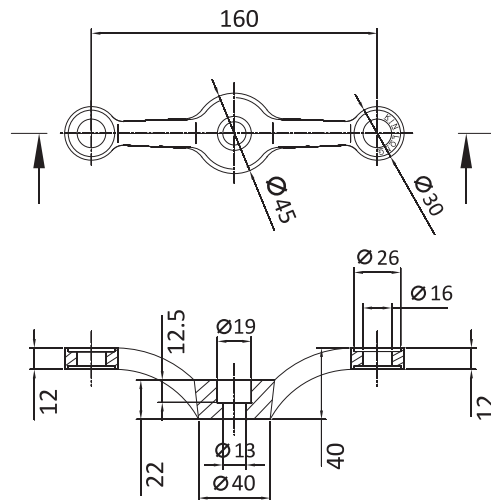
Материал: нержавеющая сталь CF8M  
Поверхность: полированная

**160A1** СПАЙДЕР 1 ПОЗИЦИОННЫЙ 45 ГРАД.

Материал: нержавеющая сталь CF8M  
Поверхность: полированная

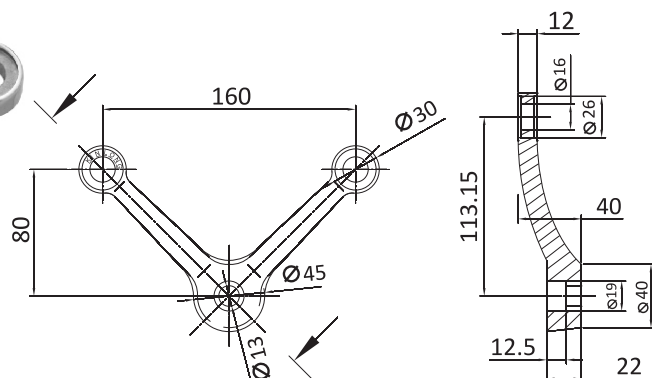


## 160A21 СПАЙДЕР 2-Х ПОЗИЦИОННЫЙ 180 ГРАД.



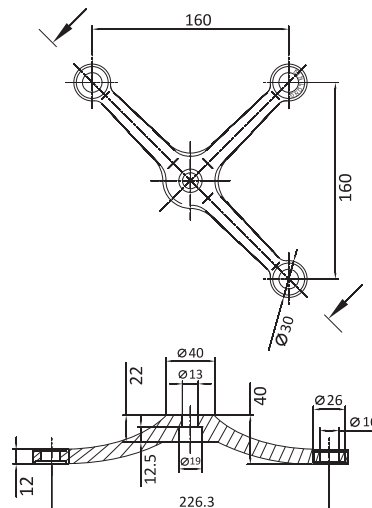
Материал: нержавеющая сталь CF8M  
Поверхность: полированная

## 160A2 СПАЙДЕР 2-Х ПОЗИЦИОННЫЙ V-ОБРАЗНЫЙ

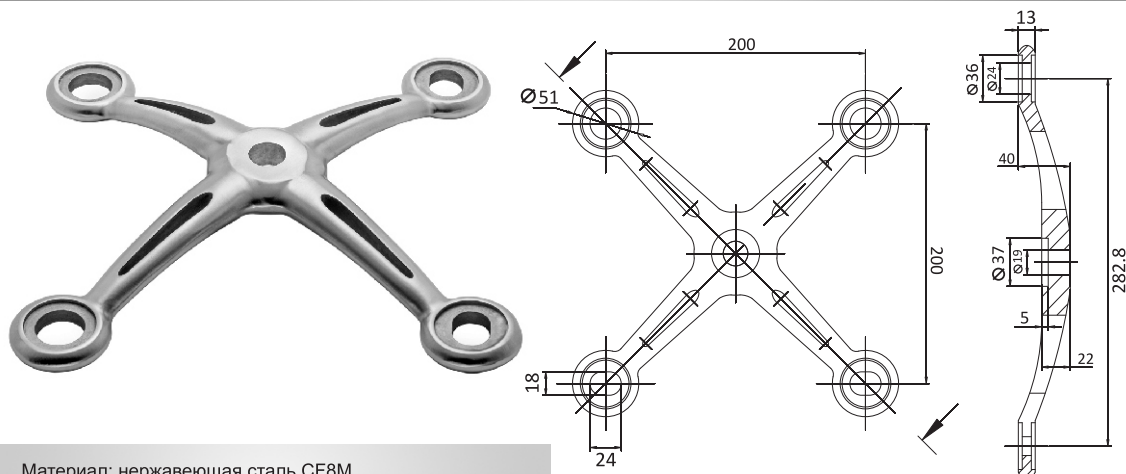


Материал: нержавеющая сталь CF8M  
Поверхность: полированная

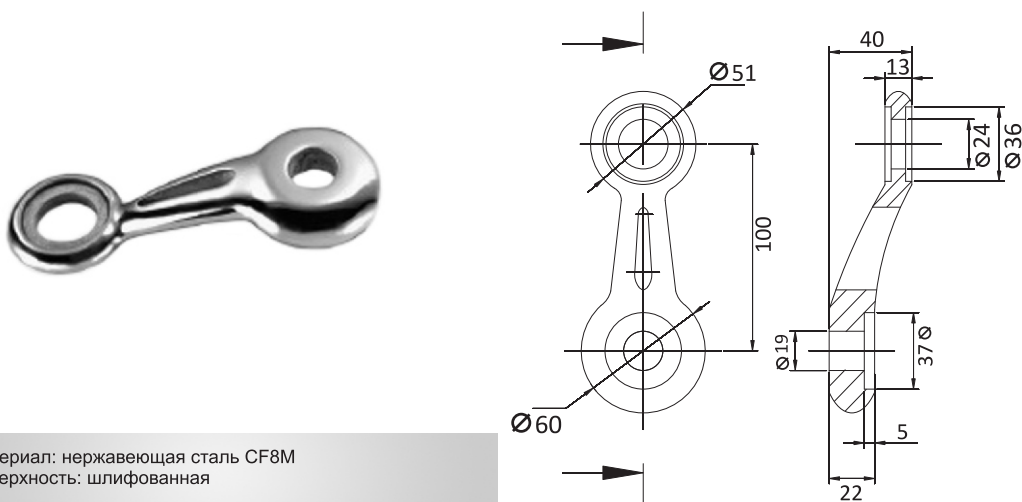
## 160A3 СПАЙДЕР 3-Х ПОЗИЦИОННЫЙ



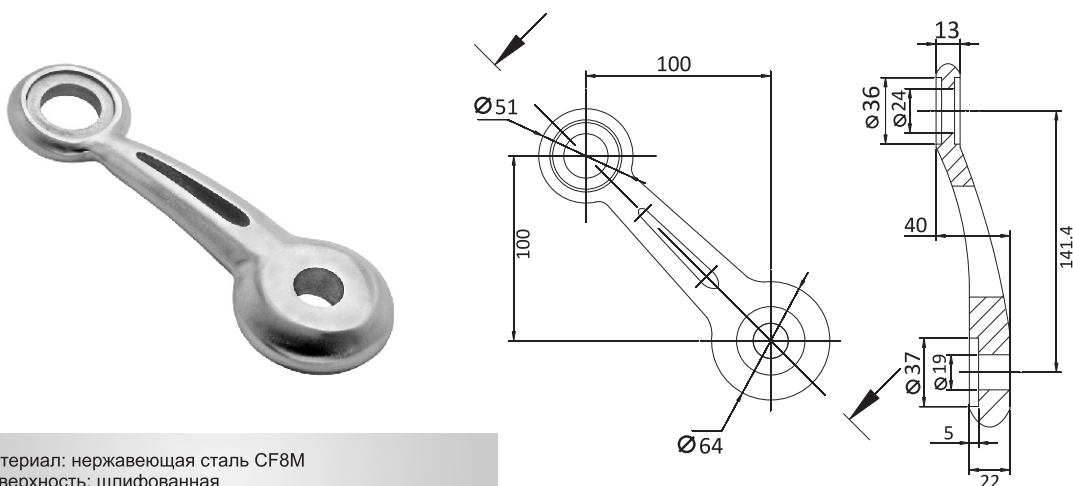
Материал: нержавеющая сталь CF8M  
Поверхность: полированная

**200F4** СПАЙДЕР 4-Х ПОЗИЦИОННЫЙ Х-ОБРАЗНЫЙ

Материал: нержавеющая сталь CF8M  
Поверхность: шлифованная

**200F11** СПАЙДЕР 1 ПОЗИЦИОННЫЙ 90 ГРАД.

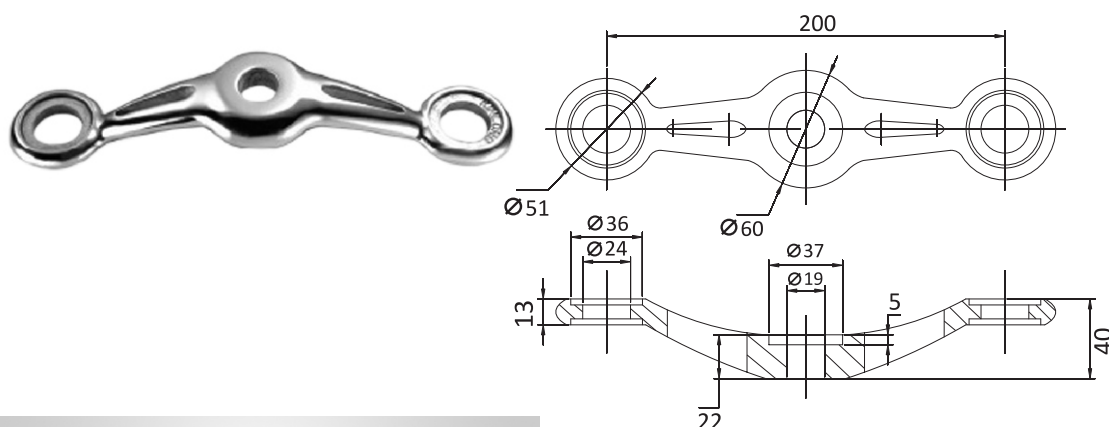
Материал: нержавеющая сталь CF8M  
Поверхность: шлифованная

**200F1** СПАЙДЕР 1 ПОЗИЦИОННЫЙ 45 ГРАД.

Материал: нержавеющая сталь CF8M  
Поверхность: шлифованная

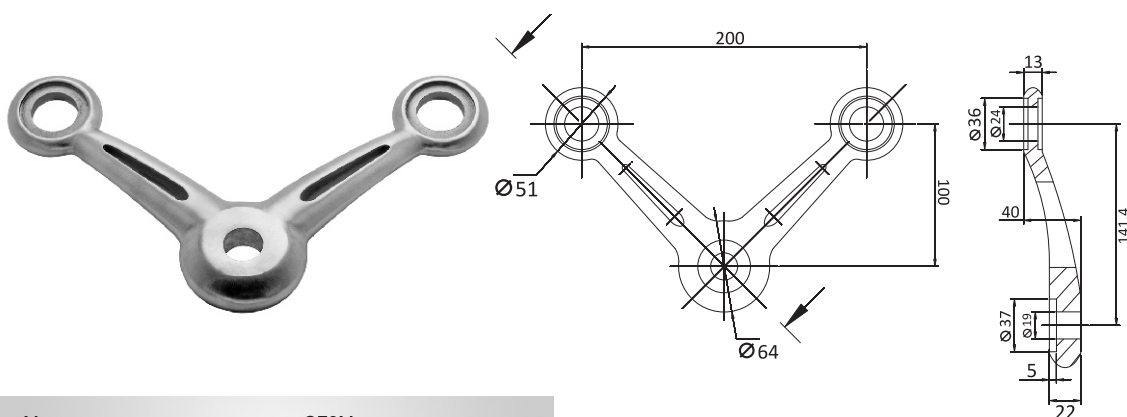


## 200F21 СПАЙДЕР 2-Х ПОЗИЦИОННЫЙ 180 ГРАД.



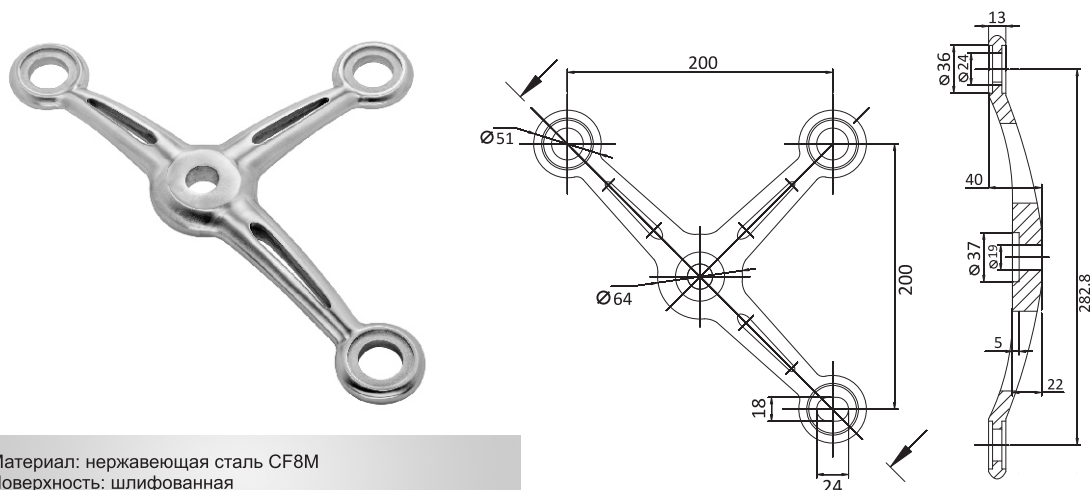
Материал: нержавеющая сталь CF8M  
Поверхность: шлифованная

## 200F2 СПАЙДЕР 2-Х ПОЗИЦИОННЫЙ V-ОБРАЗНЫЙ



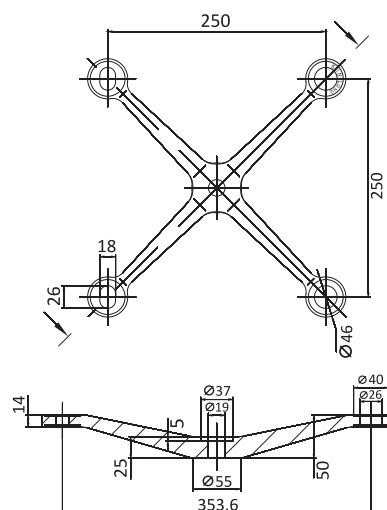
Материал: нержавеющая сталь CF8M  
Поверхность: шлифованная

## 200F3 СПАЙДЕР 3-Х ПОЗИЦИОННЫЙ

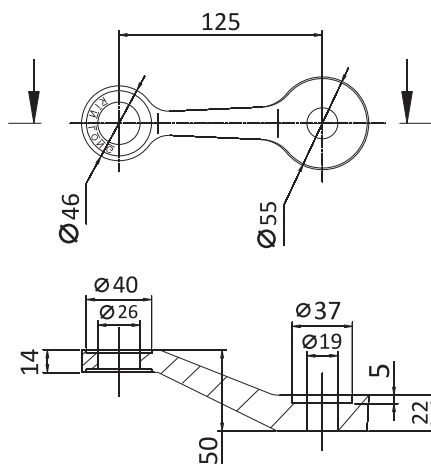


Материал: нержавеющая сталь CF8M  
Поверхность: шлифованная

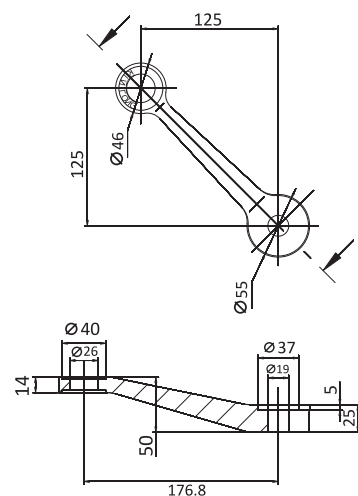


**250A4** СПАЙДЕР 4-Х ПОЗИЦИОННЫЙ Х-ОБРАЗНЫЙ

Материал: нержавеющая сталь CF8M  
Поверхность: шлифованная или полированная

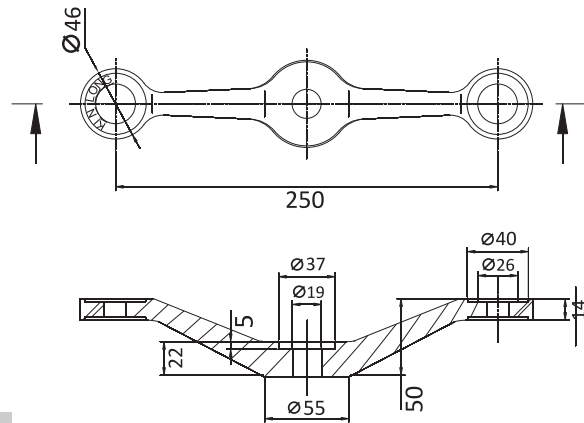
**250A11** СПАЙДЕР 1 ПОЗИЦИОННЫЙ 90 ГРАД.

Материал: нержавеющая сталь CF8M  
Поверхность: шлифованная или полированная

**250A1** СПАЙДЕР 1 ПОЗИЦИОННЫЙ 45 ГРАД.

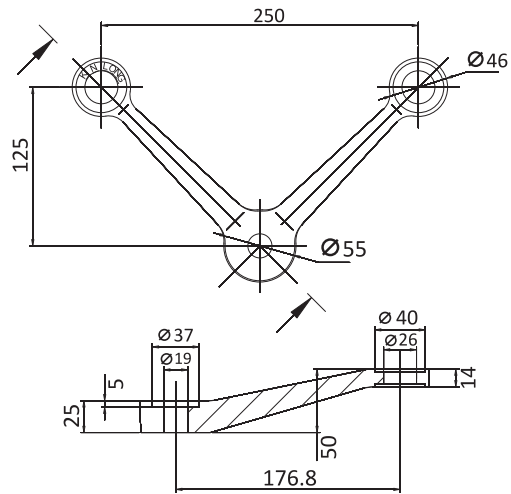
Материал: нержавеющая сталь CF8M  
Поверхность: шлифованная или полированная

## 250A21 СПАЙДЕР 2-Х ПОЗИЦИОННЫЙ 180 ГРАД.



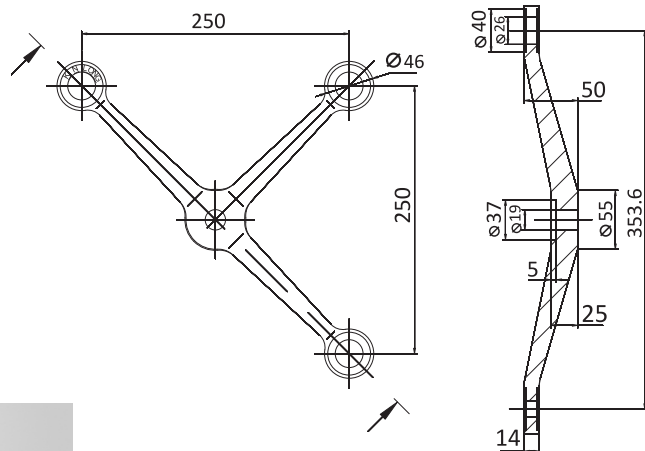
Материал: нержавеющая сталь CF8M  
Поверхность: шлифованная или полированная

## 250A2 СПАЙДЕР 2-Х ПОЗИЦИОННЫЙ V-ОБРАЗНЫЙ

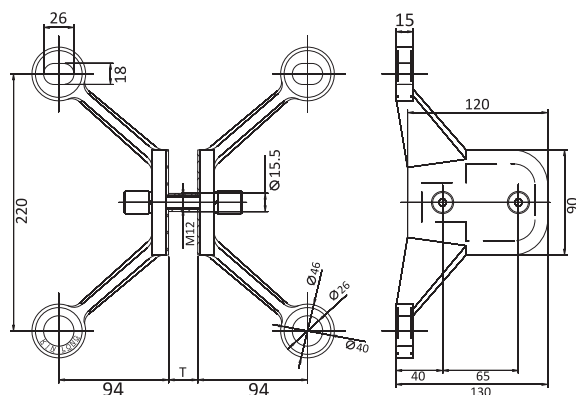


Материал: нержавеющая сталь CF8M  
Поверхность: шлифованная или полированная

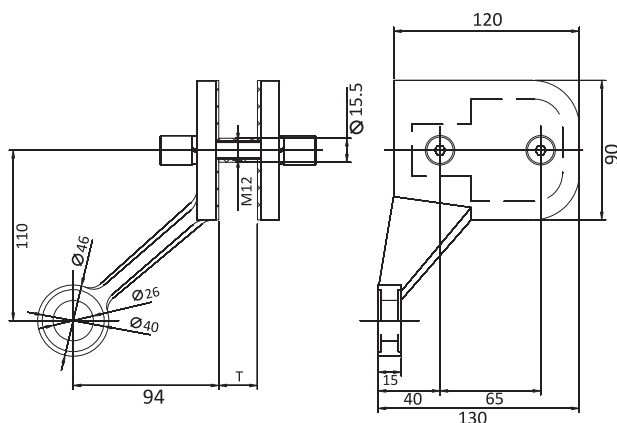
## 250A3 СПАЙДЕР 3-Х ПОЗИЦИОННЫЙ



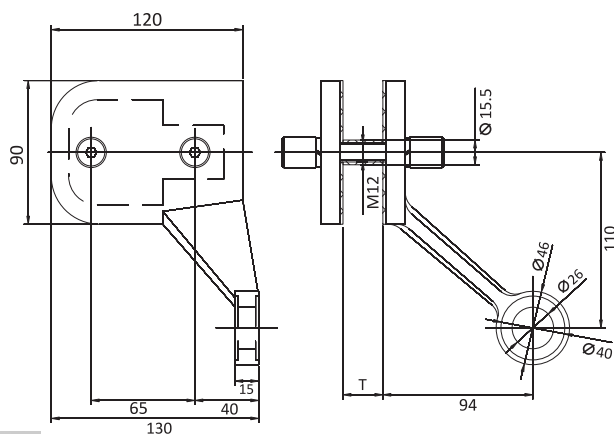
Материал: нержавеющая сталь CF8M  
Поверхность: шлифованная или полированная

**L220B4** СПАЙДЕР 4-Х ПОЗИЦИОННЫЙ

Материал: нержавеющая сталь CF8M  
Поверхность: шлифованная или полированная

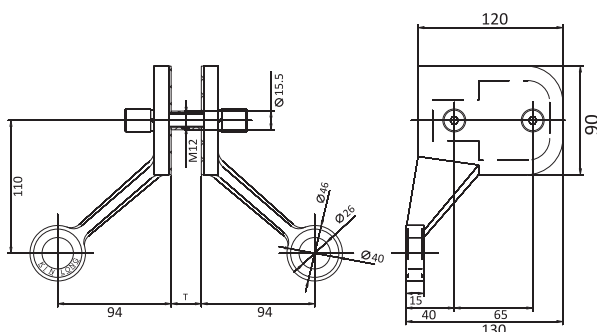
**L220B1** СПАЙДЕР 1 ПОЗИЦИОННЫЙ

Материал: нержавеющая сталь CF8M  
Поверхность: шлифованная или полированная

**L220B12** СПАЙДЕР 1 ПОЗИЦИОННЫЙ

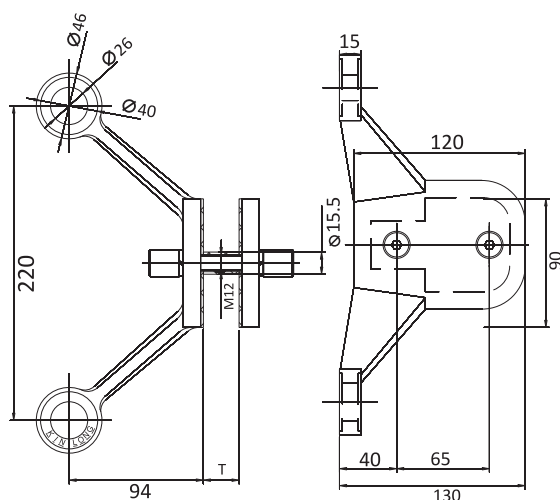
Материал: нержавеющая сталь CF8M  
Поверхность: шлифованная или полированная

## L220B2 СПАЙДЕР 2-Х ПОЗИЦИОННЫЙ



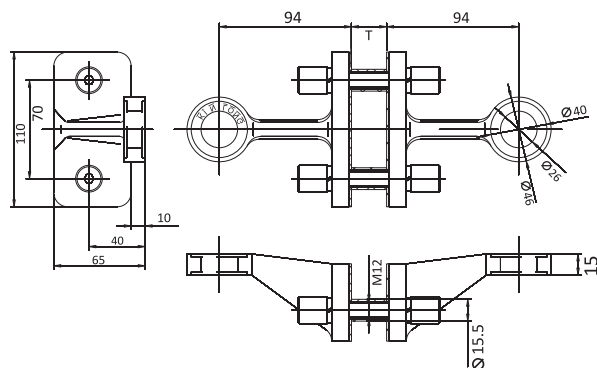
Материал: нержавеющая сталь CF8M  
Поверхность: шлифованная или полированная

## L220B25 СПАЙДЕР 2-Х ПОЗИЦИОННЫЙ

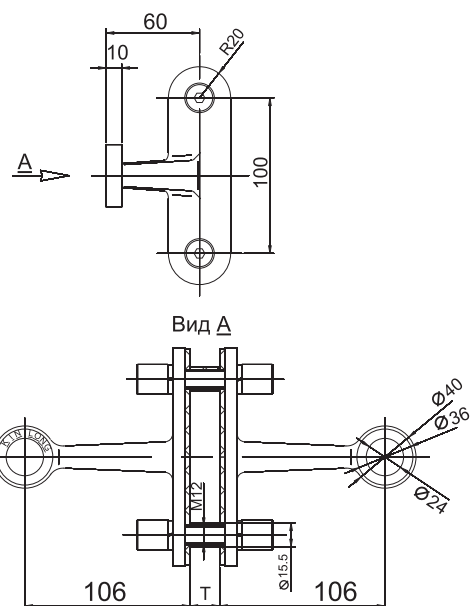


Материал: нержавеющая сталь CF8M  
Поверхность: шлифованная или полированная

## L220B21 СПАЙДЕР 2-Х ПОЗИЦИОННЫЙ

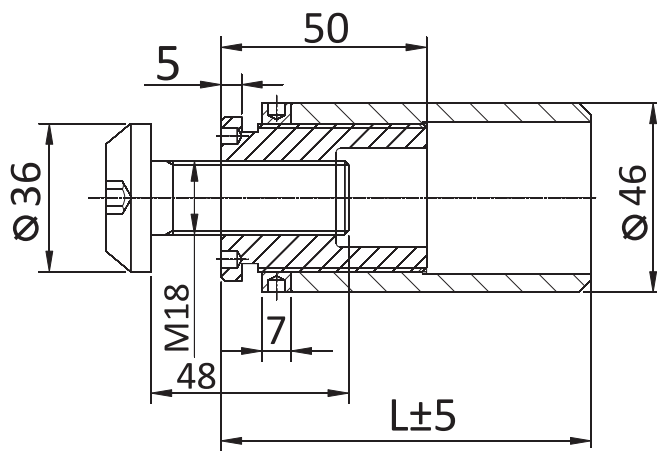


Материал: нержавеющая сталь CF8M  
Поверхность: шлифованная или полированная

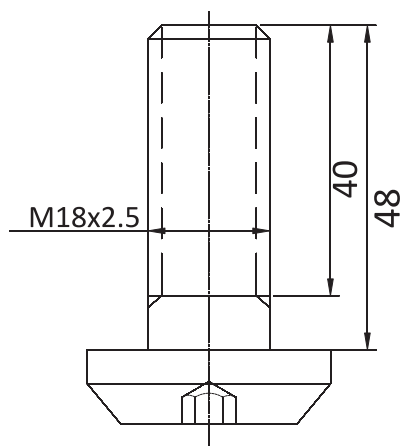
**L210A21** СПАЙДЕР 2-Х ПОЗИЦИОННЫЙ

Материал: нержавеющая сталь CF8M или CF8  
Поверхность: шлифованная или полированная

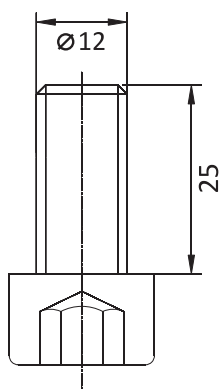
## СПАЙДЕРНЫЕ СИСТЕМЫ / КРЕПЕЖ / КОННЕКТОРЫ

**Z15** КОННЕКТОР

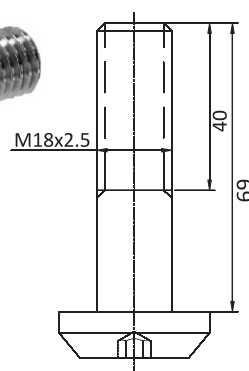
Материал: нержавеющая сталь AISI 316/оцинкованная сталь Q235  
Поверхность: шлифованная или полированная  
Для крепления спайдеров серии 200F, 250A

**Z15-48** БОЛТ M18X48 ВНУТР. ШЕСТИГРАННИК

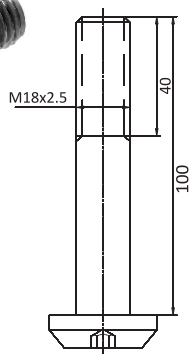
Материал: нержавеющая сталь AISI 316  
Поверхность: шлифованная или полированная  
Для крепления спайдеров серии 200F, 250A

**ZK100** ВИНТ M12X25 ВНУТР. ШЕСТИГРАННИК DIN 912

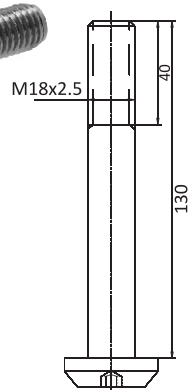
Материал: нержавеющая сталь A2 или A4  
Поверхность: матовая  
Для крепления спайдеров серии 160A

**Z15-69** БОЛТ M18X69 ВНУТР. ШЕСТИГРАННИК

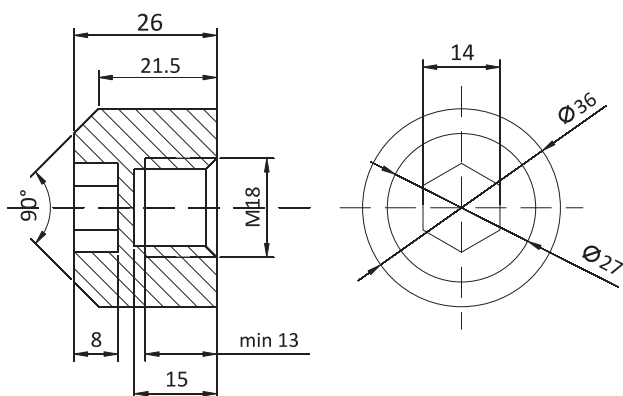
Материал: нержавеющая сталь AISI 316  
Поверхность: шлифованная или полированная  
Для крепления спайдеров серии 200F, 250A

**Z15-100** БОЛТ M18X100 ВНУТР. ШЕСТИГРАННИК

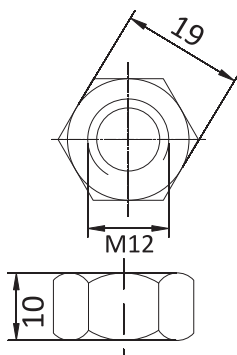
Материал: нержавеющая сталь AISI 316  
Поверхность: шлифованная или полированная  
Для крепления спайдеров серии 200F, 250A

**Z15-130** БОЛТ M18X130 ВНУТР. ШЕСТИГРАННИК

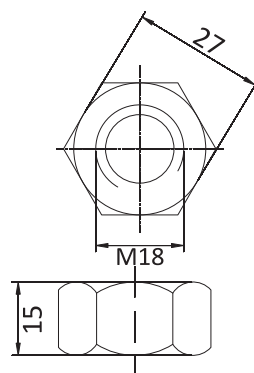
Материал: нержавеющая сталь AISI 316  
Поверхность: шлифованная или полированная  
Для крепления спайдеров серии 200F, 250A

**Z15-M18** ГАЙКА M18 КОЛПАЧКОВАЯ ВНУТР. ШЕСТИГРАННИК

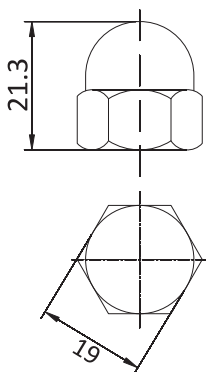
Материал: нержавеющая сталь AISI 316  
Поверхность: шлифованная или полированная  
Для крепления спайдеров серии 200F, 250A

**ZK212** ГАЙКА M12 DIN 934

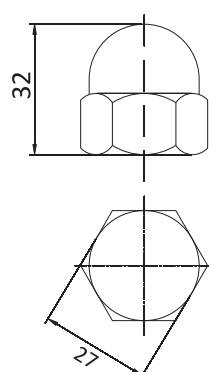
Материал: нержавеющая сталь A2 или A4  
Поверхность: матовая  
Для крепления спайдеров серии 160A

**ZK218** ГАЙКА M18 DIN 934

Материал: нержавеющая сталь A2 или A4  
Поверхность: матовая, шлифованная или полированная  
Для крепления спайдеров серии 200F, 250A

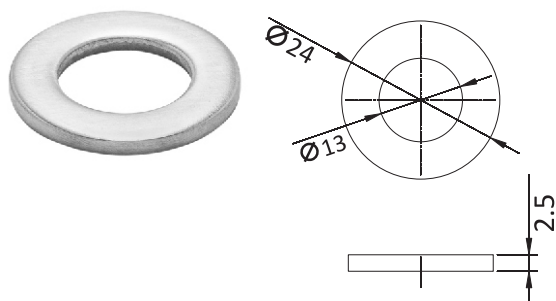
**ZK612** ГАЙКА КОЛПАЧКОВАЯ M12 DIN 1587

Материал: нержавеющая сталь A2 или A4  
Поверхность: матовая  
Для крепления спайдеров серии 160A

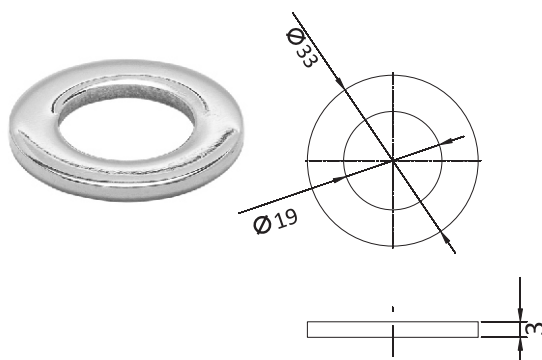
**ZK618** ГАЙКА КОЛПАЧКОВАЯ M18 DIN 1587

Материал: нержавеющая сталь A2 или A4  
Поверхность: матовая, шлифованная или полированная  
Для крепления спайдеров серии 200F, 250A

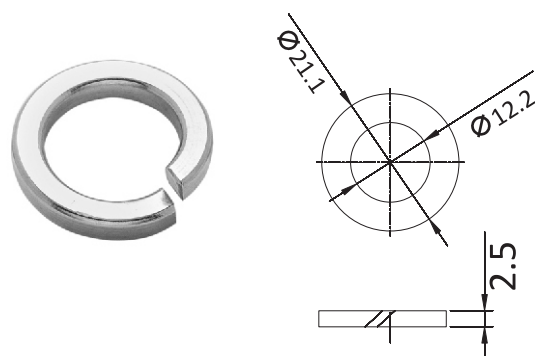


**ZK412** ШАЙБА ПЛОСКАЯ  
B12 DIN 125

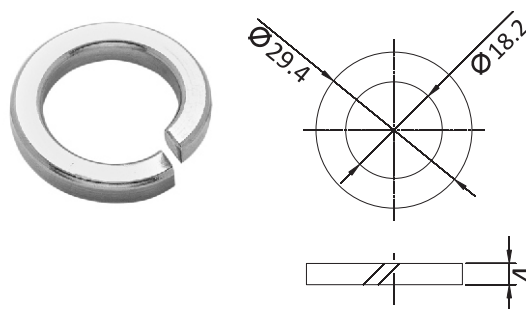
Материал: нержавеющая сталь A2 или A4  
Поверхность: матовая  
Для крепления спайдеров серии 160A

**ZK418** ШАЙБА ПЛОСКАЯ  
B18 DIN 125

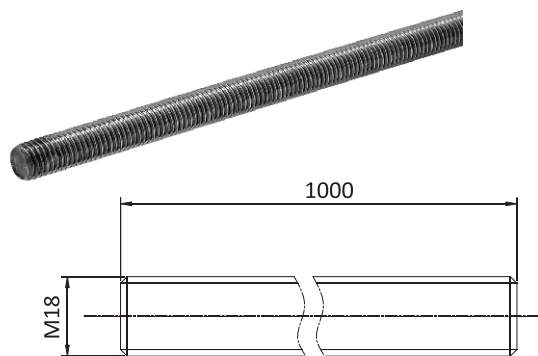
Материал: нержавеющая сталь A2 или A4  
Поверхность: матовая, полировка или шлифовка  
Для крепления спайдеров серии 200F, 250A

**ZK512** ШАЙБА ПРУЖИННАЯ  
(ГРОВЕР) B12 DIN 127

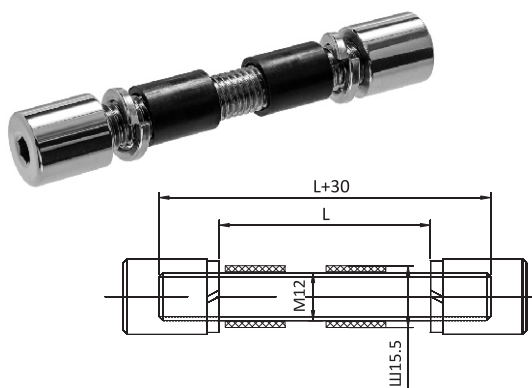
Материал: нержавеющая сталь A2 или A4  
Поверхность: матовая  
Для крепления спайдеров серии 160A

**ZK518** ШАЙБА ПРУЖИННАЯ  
(ГРОВЕР) B18 DIN 127

Материал: нержавеющая сталь A2 или A4  
Поверхность: матовая  
Для крепления спайдеров серии 200F, 250A

**ZK318** ШПИЛЬКА  
M18X1000MM DIN 975

Материал: нержавеющая сталь A2 или A4  
Для крепления спайдеров серии 200F, 250A

**ZK712** КОМПЛЕКТ ДЛЯ КРЕПЛЕНИЯ  
СПАЙДЕРОВ L СЕРИИ

Материал: нержавеющая сталь A4  
Поверхность: шлифованная или полированная  
Для крепления спайдеров серии L210, L220