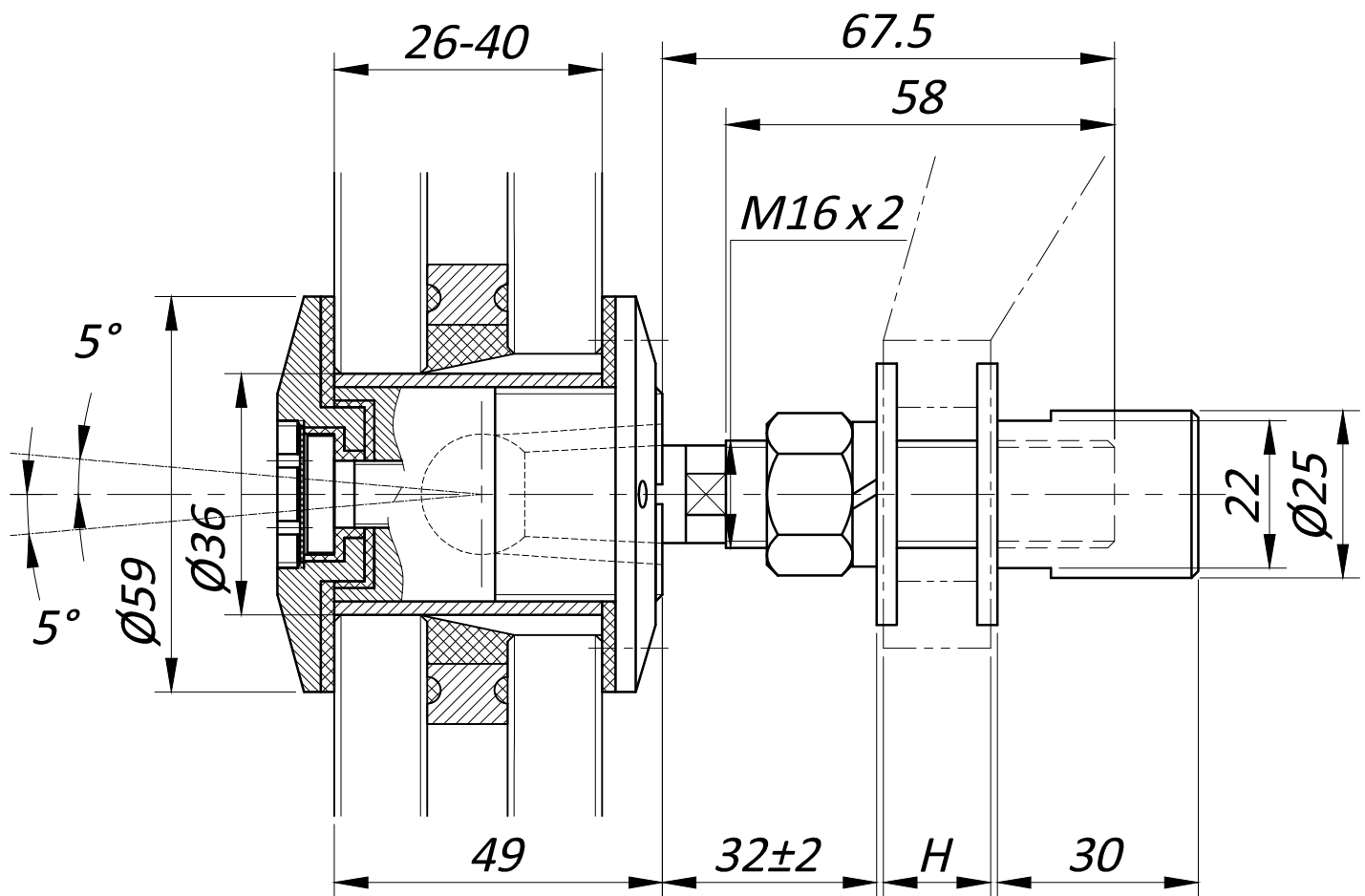
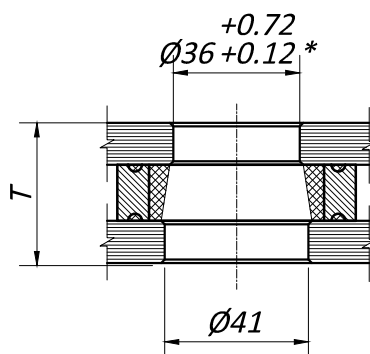


# TF55

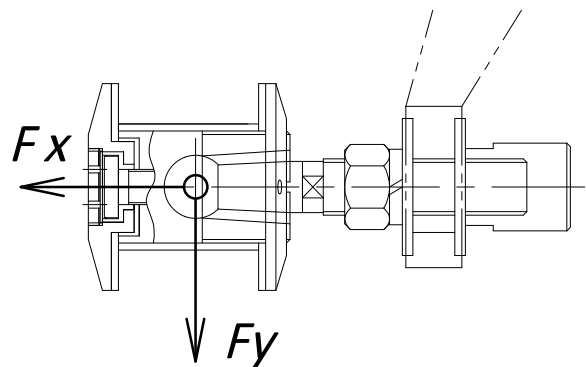


## Монтажные отверстия в стекле



\*- Предельно допустимые размеры отверстия с учетом предельных отклонений:  
 $D_{\min}$  - 36.12 мм;  
 $D_{\max}$  - 36.72 мм.

## Предельные эксплуатационные нагрузки



Вдоль оси (ветровая)  $F_x$  - 6 кН  
 Радиальная (весовая)  $F_y$  - 2.5 кН