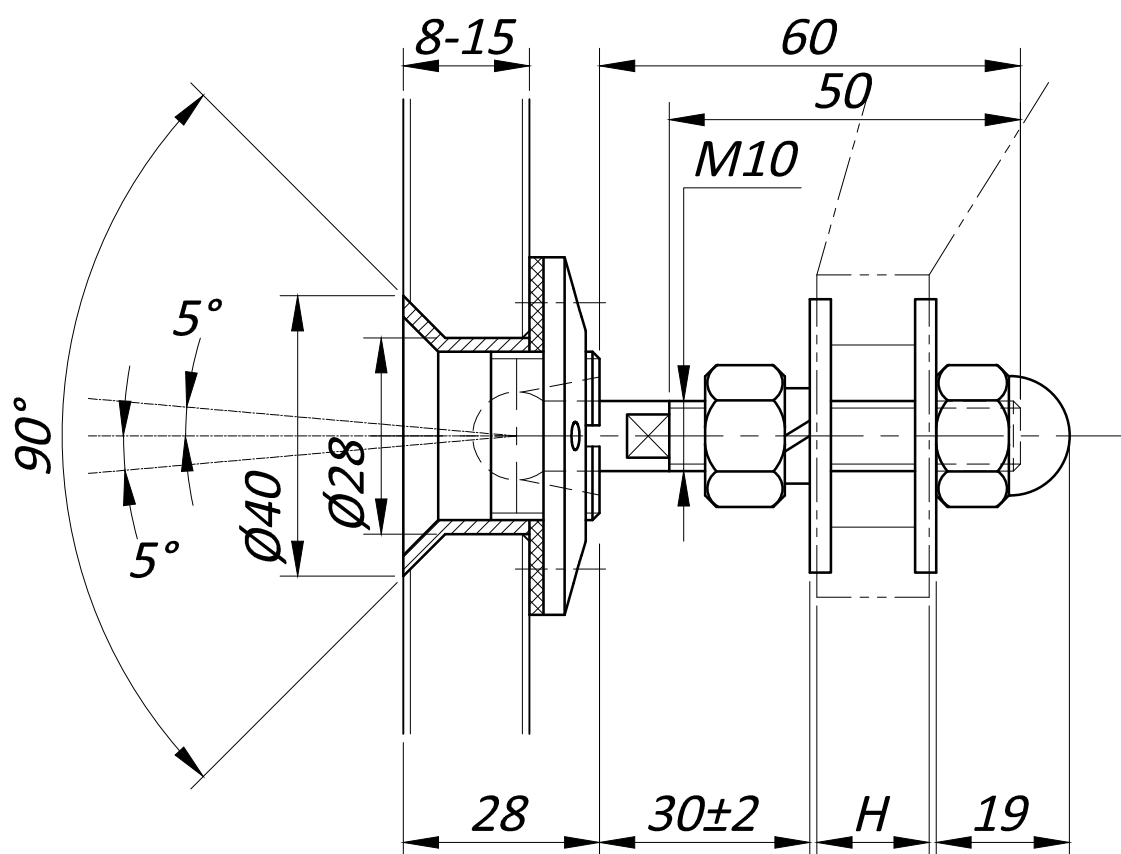
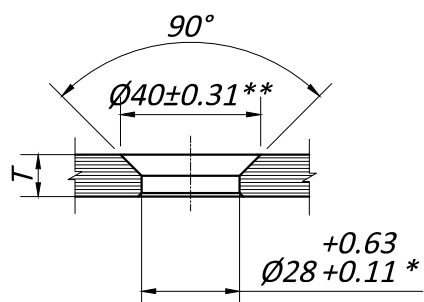


ТС 41



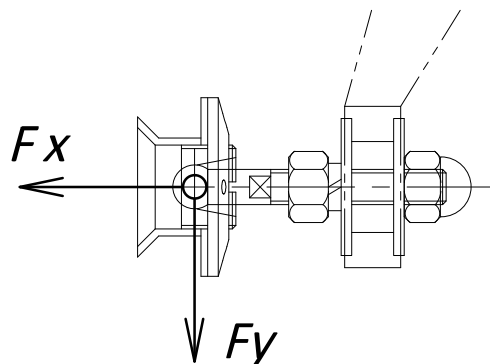
Монтажные отверстия в стекле



*- Предельно допустимые размеры отверстия с учетом предельных отклонений:
 D_{min} - 28.11 мм; D_{max} - 28.63 мм.

** - Предельно допустимые размеры отверстия с учетом предельных отклонений:
 D_{min} - 39.69 мм; D_{max} - 40.31 мм.

Предельные эксплуатационные нагрузки



Вдоль оси (ветровая) F_x - 2.5 кН
 Радиальная (весовая) F_y - 1.2 кН