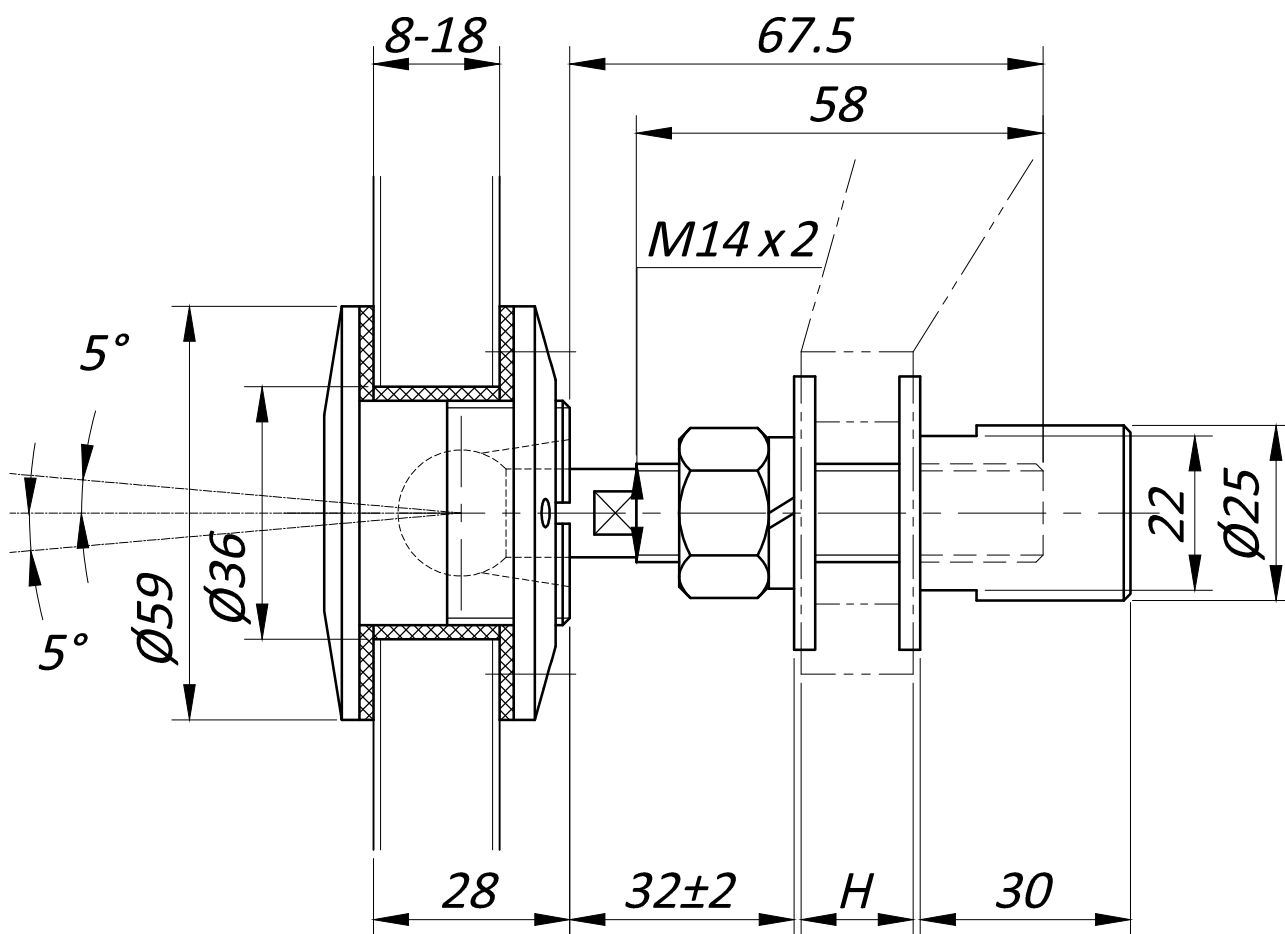
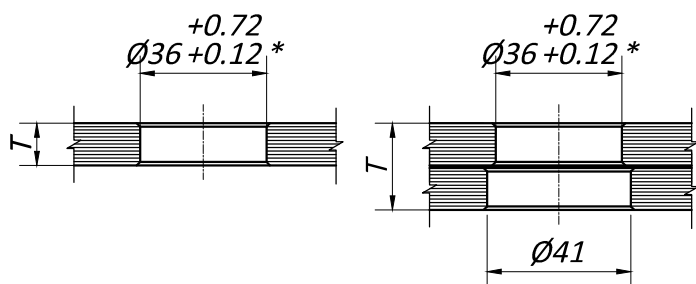


TF11

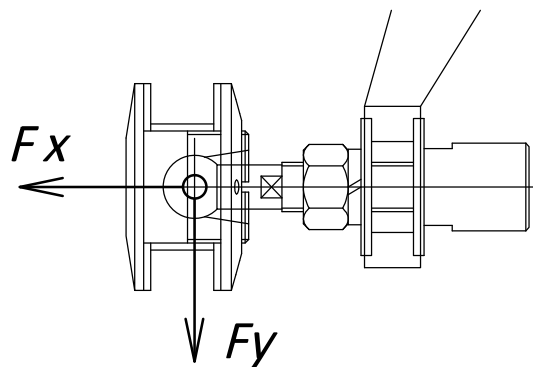


Монтажные отверстия в стекле



*- Предельно допустимые размеры отверстия с учетом предельных отклонений:
 D_{min} - 36.12 мм;
 D_{max} - 36.72 мм.

Предельные эксплуатационные нагрузки



Вдоль оси (ветровая) F_x - 4.5 кН
 Радиальная (весовая) F_y - 2 кН